

# ***ALIGNMENT RELIABILITY CENTER 4.0***

インストールマニュアル

# ALIGNMENT RELIABILITY CENTER 4.0

## インストールマニュアル

プログラムを正しくインストールするのに必要なすべての情報がここにあります。

Fluke Deutschland GmbH  
Freisinger Str. 34  
85737 Ismaning, Deutschland  
Tel +49 89 99616-0  
ホームページ [www.pruftechnik.com](http://www.pruftechnik.com)

2025年10月版

注文番号 DOC 17.100.ja

ソフトウェア・バージョン 3.1.0

## システム前提条件

	Windows 10、Windows 11
オペレーティングシステム	サポートされていないOS: Windows 7、Windows 8、Windows 8 RT、Windows 8.1 RT
画面解像度	1280 x 1024
CPU	Intel または AMD (x86 または x86-64)
RAM	最小 1 GB
空きメモリ	最小 500 MB
接続	USB、BluetoothまたはWifi、デバイスによって異なる
取り付け	ホームページ

# コンセプトとインストール

## コンセプト

ソフトウェアはモジュール構造でつくられています。現在、「シャフト 整列」アプリケーションが実装されています。他のアプリケーションも今後実装される予定です。

ARC 4.0 は無料バージョンとしてご利用になれます。ARC 4.0とPRUFTECHNIKデバイス間、もしくはクラウドとのデータ交換は有償です。全機能を利用するには、ARC 4.0とのデバイス通信のライセンスが与えられている必要があります。

デバイスとARC 4.0の間の通信用ライセンスはFluke Deutschland GmbHで注文できます。

## ARC 4.0 をインストール

ARC 4.0のインストールはARC 4.0 USBスティックを使って行われます。

- 1.ARC 4.0 USBスティックをお使いのUSBドライブに挿入します。
- 2.\*.exeファイルをクリックします。
- 3.インストール用の言語を選択します。

インストールアシスタントが自動的に起動します。インストールプログラムの指示に正確に従います。

- 4.「OK」(OK) ボタンと「進む」(Next) ボタンを有効化します。
- 5.「インストール」ボタンを有効化します。
- 6.「完了」ボタンを有効化します。

## ARC 4.0 を起動

デスクトップにあるARC 4.0アイコンをクリックします。

## 変更を保存、元に戻す

入力を保存するには、"Ctrl" + "S"キーの組み合わせを使用します。"Ctrl" + "Z"のキーの組み合わせで変更を元に戻せます。

## ARC 4.0 を終了

- 1.メニューバーの左隅にあるARC 4.0アイコンを有効化します。
- 2.メニュー項目「終了」(Exit)を選択します。



## デバイス通信のライセンス取得

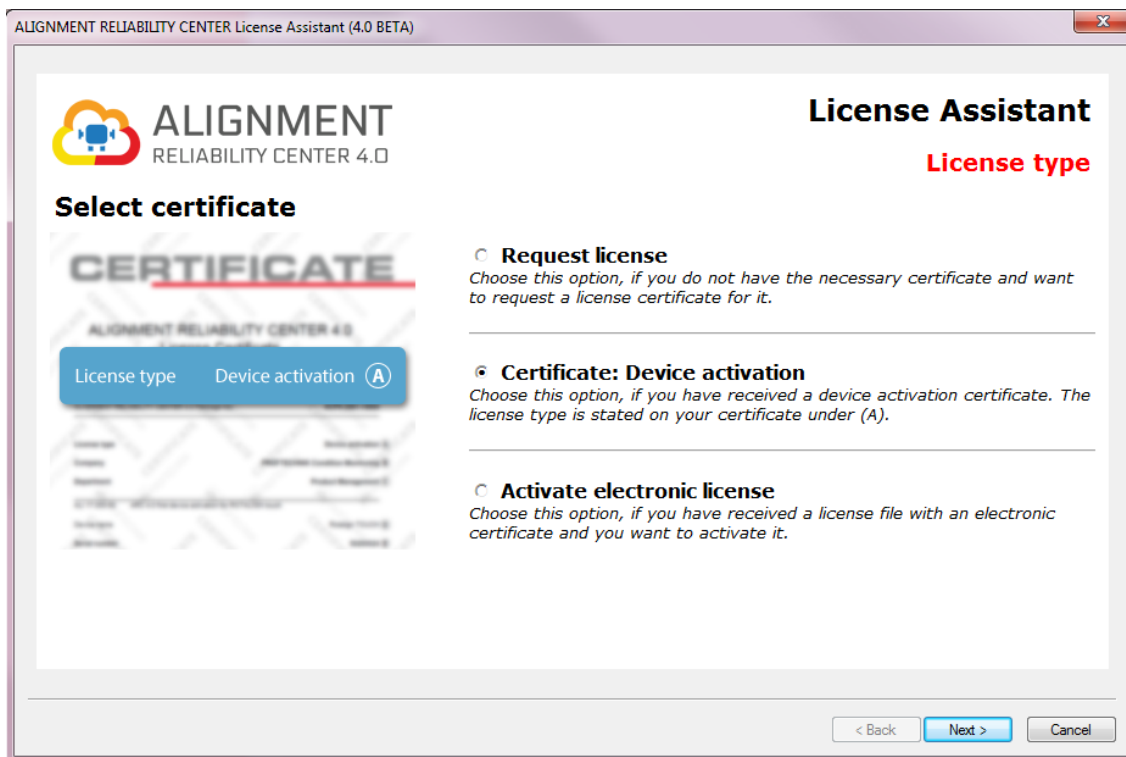
お使いのFluke Deutschland GmbHデバイスを登録し、それによってARC 4.0との通信を可能にするには、有効なライセンス証明書が必要です。

そのためには最寄のFluke Deutschland GmbH営業窓口にお問い合わせください。登録にはお使いのデバイスのシリアル番号を用意しておいてください。シリアル番号はデバイス下側の型式ラベル上にあります。ライセンス証明書は電子メールでお客様に送付されます。

場合により、\*.ACRLicenseフォーマットの電子ライセンスファイルが送られるので、ご自分のPCに保存してください。

## PRUFTECHNIKデバイスを登録

- 1.メニューバーの左隅にあるARC 4.0アイコンを起動します。
- 2.メニュー項目「登録...」(Registration)を選択します。「ライセンスアシスタント」(License Assistant) ウィンドウが開きます。



3.「デバイスアクティベーションのためのライセンス」(Certificate:Device activation resp. Activate electronic license)を選択します。

4.「進む」(Next >) ボタンを起動します。

5.お客様の会社および部門の名前を入力します(ライセンス証明書B行およびC行を参照)。

6.「進む」(Next >) ボタンを起動します。

7.お使いのデバイスを選択します(ライセンス証明書D行を参照)。

8.「進む」(Next >) ボタンを起動します。

9.デバイスのシリアル番号を入力します(ライセンス証明書E行もしくは型式ラベルを参照)。

10.「進む」(Next >) ボタンを起動します。F行のチェックサムは、これまでの入力 が正しいかを示します。

11.ライセンスコードを入力します(ライセンス証明書G行を参照)。

12.「進む」(Next >) ボタンを有効化し、登録手続きを完了させます。

注記 : touchデバイスの登録によって、クラウドのサーバーアドレスと空き領域 100 MBが自動的に利用可能になります。



## デバイス登録を管理

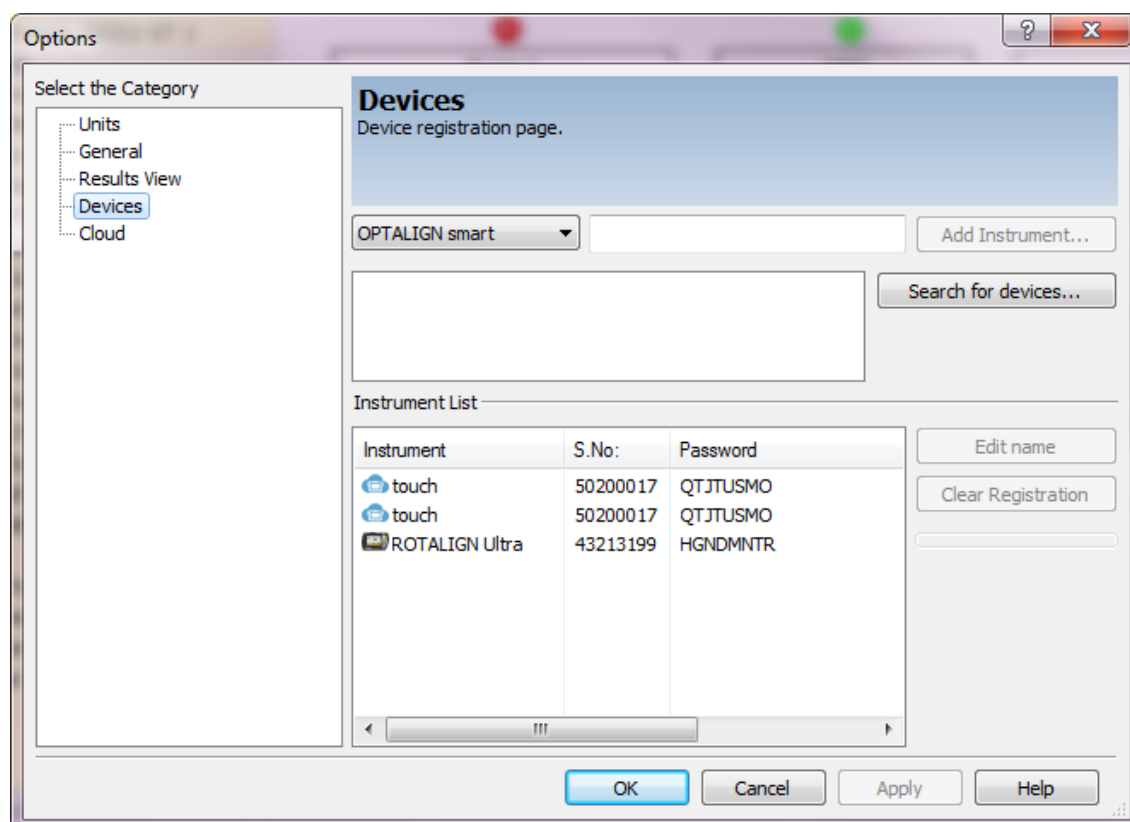
1.メニューバーの左隅にあるARC 4.0アイコンを起動します。

2.メニュー項目「オプション...」(Options) を選択します。



「オプション」 (Options) ウィンドウが開きます。

3.メニュー項目「デバイス」 (Devices) を選択します。



デバイスリストにすべての登録されているデバイスが現われます。ここでデバイス名を割り当てたり、登録を削除することができます。